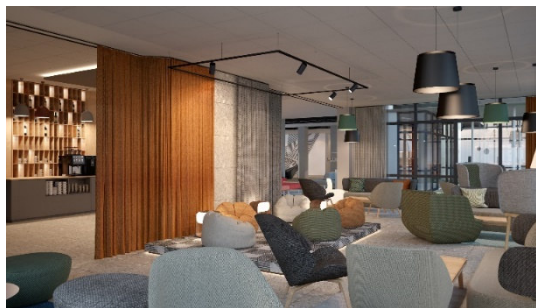
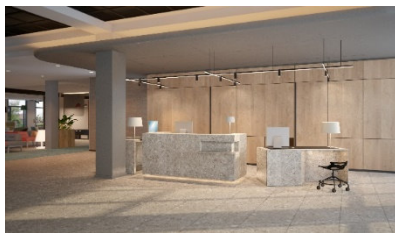


OSMAB

PRESSEMITTEILUNG

OSMAB schließt langfristige Mietverträge mit erstem Ankermieter sowie Gastro-Anbieter im Kölner Bürocampus „COCO“



Der energieeffiziente Bürocampus COCO in Köln vereint zeitlose Eleganz im Eingangsbereich mit Lounge-Atmosphäre und modernem Gastro-Catering. Bildrechte: OSMAB

Rösrath/Köln, 25. Februar 2021 – Die OSMAB – ein deutschlandweit agierender Investor, Projektentwickler, Asset Manager und Bestandshalter mit Schwerpunkt auf Büroimmobilien und Logistikimmobilien – hat in ihrem Neubauprojekt „COCO“ im Kölner Norden einen 10-Jahres-Mietvertrag mit dem ersten Ankermieter geschlossen. Össur, ein weltweit führender Anbieter von orthopädischen Produkten, wird sich im Laufe des dritten Quartals 2021 langfristig auf einer 2.840 m² umfassenden Bürofläche am Standort in der Melli-Beese-Straße ansiedeln. Derzeit werden die hochwertigen Flächen für das auf Prothesen und Orthesen spezialisierte Unternehmen auf Mieterwunsch zeitgemäß mit einer transparenten Raumaufteilung ausgebaut.

„Der Bürocampus COCO bietet Unternehmen, die ihre Immobilienbedürfnisse überdenken, neben individuellen Flächenkonzepten für jeden Nutzer eine Vielzahl an Zusatzangeboten. Die Neugestaltung der Betriebsgastronomie mit angrenzendem Lounge- und Konferenzbereich inklusive der Empfangslobby setzt neue Maßstäbe. Ebenso die 829 Stellplätze im Campusparkhaus, von denen 100 mit E-Ladesäulen ausgestattet sind“, kommentiert **Holger Kirchhof, Vorstand der OSMAB Holding AG**. „Wir freuen uns sehr über diesen Vermietungserfolg. Dass mit Össur ein renommiertes Fachunternehmen während der Coronapandemie einen langfristigen Vertrag schließt, untermauert die Qualität unseres Objekts sowie des Standorts.“

Zudem hat sich die Sander Gruppe die Gastro-Flächen im Erdgeschoss gesichert. Das Cateringunternehmen wird zukünftig eine 830 m² umfassende Gesamtfläche bewirtschaften. Das Unternehmen beliefert mit über 2.500 Produkten aus 15 Manufakturbereichen die Hotellerie, Gastronomie bzw. Betriebsrestaurants und Schulen und erbringt die Gesundheitsgastronomie für Kliniken und Seniorenheimen.

Die Fertigstellung und Eröffnung der neuen Betriebsgastronomie mit rund 200 Sitzplätzen sowie die separate Lounge und Espresso-Bar im COCO ist für Sommer 2021 geplant. „Als erfahrenes Food-Service-Unternehmen wird die Sander Gruppe mit ihrem Ganztagskonzept die Attraktivität des COCO für Mieter und Gäste verstärken“, so Holger Kirchhof.

Für die Vermietung weiterer Büroflächen ist die OSMAB bereits in weiteren Verhandlungen mit potenziellen Nutzern. Neben der hohen Neubauqualität und der gehobenen Gastro-Versorgung überzeugen die neuen Besprechungsräume in verschiedenen Größen und Ausstattungen, die Mietern ohne weitere Kosten für ihre Konferenzen angeboten werden. Zudem profitieren sie von einer durchgängig besetzten Rezeption und einem Sicherheitsdienst.

Bei der Vermietungsabschlüssen waren die Beratungshäuser Rhein Real (Össur) und Colliers Köln (Sander Gruppe) vermittelnd tätig.

Bürocampus COCO

Aktuell errichtet die OSMAB Unternehmensgruppe auf dem *Cologne Office Campus Ossendorf (COCO)* einen Büroneubau mit rund 8.500 qm Mietflächen. Auf fünf vollflächig gekühlten Etagen stehen Unternehmen bei Fertigstellung flexible Nutzungskonzepte zur Anmietung zur Verfügung. Hier lassen sich vom Einzelbüro bis zum Großraum alle Nutzungsvarianten darstellen.

„Neben einer hohen Flächeneffizienz wurde bei der Planung ein besonderer Fokus auf die ökologischen Aspekte und ressourcenschonender Technologien gelegt, was inzwischen eine weitere wichtige Rolle bei der Anmietung von Büroflächen einnimmt“, sagt Holger Kirchhof. Der Neubau überzeugt durch eine hohe Energieeffizienz und wird mittels hocheffizienter VRF-Wärmepumpentechnologie gekühlt und beheizt. Hierdurch kommt der Neubau ohne den Verbrauch von fossilen Brennstoffen aus. Solarkollektoren auf dem Dach erzeugen zudem einen großen Teil der erforderlichen Energie.

COCO Connect

Neues Herzstück des Bürocampus COCO wird die zentrale Campuslobby mit der daran angrenzenden Betriebsgastronomie, einer weitläufigen Lounge-Area sowie einem modernen Konferenzbereich bilden. Auf insgesamt rund 1.600 m² wird in Zusammenarbeit mit Kitzig Interior Design bis Ende 2021 ein vollständig neu gestalteter, zeitgemäßer Aufenthalts- und

Kommunikationsbereich für alle Mieter und Gäste des Campus entstehen.

Neben der besonderen innenarchitektonischen Gestaltung wird der Bürocampus in allen Eingangsbereichen durch ein Identität stiftendes Kunstkonzept aus der Kombination von Skulpturen im Raum in Verbindung mit Tape-art-Design an den Wänden abgerundet. Hierzu hat OSMAB auf nach Auswahl durch das Bonner Kunstberatungsunternehmen KUNST RAUM KONZEPTE das Künstlerkollektiv Tape That und Johannes Leidenberger für die Gestaltung beauftragt.

Deutschlandweit zukunftsweisendes Parkhaus

Teil des COCO Bürocampus ist der zukunftsweisende Parkhausneubau, der seinen Nutzern nicht nur 829 großzügig dimensionierte Stellplätze bietet, von denen 100 mit E-Ladestationen ausgestattet sind. Die erforderliche Energie hierfür wird zu einem großen Teil durch die großflächigen Solarkollektoren auf den Gebäudedächern des Campus erzeugt. Ein Teilabschnitt des Parkhauses mit 405 Stellplätzen ist bereits seit Anfang Mai 2020 in diesem Stadtgebiet, das Pkw-Stellplätze dringend benötigt, in Betrieb.

Aufwändige Sanierung der Bestandsgebäude

Zum Campusareal gehört auch das 2017 von der OSMAB erworbene, mehrfach ausgezeichnete Low Energy Office (LEO) Cologne in der Claudius-Dornier-Straße mit imposanter Atriumfläche. Das Bürogebäude mit seinen 3.200 qm Flächen wird seit seiner Sanierung von der RTL Studios GmbH genutzt. Drei weitere Bürogebäude mit insgesamt ca. 19.100 qm in der Richard-Byrd-Straße 4-6a hat die OSMAB bereits modernisiert, Mieter sind u.a. das Bundesverwaltungsamt und die YAZAKI Europe Ltd.

Die Lage: Kölner Norden

Der Bürocampus COCO befindet sich in verkehrsgünstiger Lage des etablierten Bürostandorts „Am Butzweilerhof“ im Kölner Norden. Die Ansiedlung von inzwischen mehr als 400 Unternehmen, darunter NetCologne, Sparkasse KölnBonn, Bundesagentur für Arbeit, Endemol, RTL, RIMOWA, Coca-Cola, MMC Studios, IKEA, UPS, Hochtief, Leica, IVECO, Handwerkskammer Köln und viele mehr sowie der gegenwärtige Bau von über 1.000 Wohneinheiten und dem ersten Hotel mit angeschlossenen Tagungs- und Eventflächen an diesem Standort belegt die Attraktivität dieses stetig wachsenden und dynamischen Stadtteils.

Fußläufig nur drei Minuten entfernt befindet sich die Haltestelle der Stadtbahnlinie mit direkten Anbindungen an die Kölner Innenstadt sowie die Bushaltestelle mit Anschluss an den überregionalen Schienenverkehr in Köln-Longerich. Die Autobahnauffahrt mit Verbindung an die A1, A3 und A4 in alle Richtungen ist innerhalb von drei Minuten erreichbar. In unmittelbarer Umgebung verfügt der Standort über ein abwechslungsreiches gastronomisches Angebot sowie die wichtigsten Nahversorger des täglichen Bedarfs.

OSMAB Holding AG – www.osmab.de

Die OSMAB Holding AG (Rösrath) ist ein deutschlandweit agierender Investor, Projektentwickler, Asset Manager und Bestandshalter mit Schwerpunkt auf Büroimmobilien und Logistikimmobilien. Zu den weiteren Geschäftsfeldern zählen die Entwicklung von Baulandflächen, das Facility Management des eigenen Immobilienportfolios und das Investment in erneuerbare Energien. Die seit 1992 im Immobiliensektor tätige, mittelständisch geprägte Unternehmensgruppe beschäftigt ein interdisziplinäres Team von rund 50 Mitarbeitern.

Im Rahmen ihrer Nachhaltigkeitsstrategie entwickelt die OSMAB seit mehr als zehn Jahren Industriebrachen, revitalisiert Bestandsimmobilien, generiert Solarstrom auf den Dächern seiner Immobilien und unterstützt eine Vielzahl von sozialen Projekten.

* Der Firmennamen OSMAB setzt sich aus den Anfangsbuchstaben der fünf Unternehmensgründer zusammen.

Pressekontakt

Silke Westermann

Tel: +49/211/53883-440

E-Mail: s.westermann@shcommunication.de

Unternehmenskontakt

OSMAB Holding AG

Leibnizpark 4

51503 Rösrath

Telefon: +49(0)2205 - 9494-100

Mail: info@osmab.de