

MOMENI

Presseinformation

MOMENI erwirbt zusammen mit WIRTGEN INVEST und BLACK HORSE INVESTMENTS das HSBC-Stammhaus an der Königsallee in Düsseldorf

- **MOMENI Gruppe investiert erneut im Bankenviertel Düsseldorf**
- **Joint Venture mit etablierten Partnern**
- **Prominente Liegenschaft befindet sich in bester Lage im Central Business District Düsseldorfs, an einer der exklusivsten Einkaufsstraßen Deutschlands**
- **Hochwertiges Development nach Auszug der HSBC geplant**

Die bundesweit tätige MOMENI Gruppe erwirbt die Liegenschaft im Rahmen eines Joint Ventures mit WIRTGEN INVEST und BLACK HORSE INVESTMENTS. Geplant ist ein hochwertiges Development mit rund 20.000 m² – Büro-, Handels- und Gastronomieflächen sowie 225 Stellplätzen – nach Auszug der Verkäuferin HSBC.

„Die Liegenschaft in bester Innenstadtlage, an einer der wichtigsten Einkaufsstraßen Deutschlands bietet nach dem Auszug der HSBC erhebliches Developmentpotenzial. Wir freuen uns, dass wir mit diesem weiteren Investment in bester Bankenlage erneut das Stadtbild prägen werden“, erläutert Andreas Gladisch, Geschäftsführer der MOMENI Gruppe.

Erst kürzlich hat die MOMENI Gruppe die Liegenschaft Graf-Adolf-Platz 14 an der Düsseldorfer Königsallee erworben. Nach zahlreichen Developments, insbesondere im Düsseldorfer Bankenviertel und am Kennedydamm, sowie nach der sehr erfolgreichen Entwicklung der Architekturikone Dreischeibenhaus realisiert die MOMENI Gruppe aktuell zwei weitere Großprojekte am Kennedydamm und ein Hochhausensemble im Medienhafen.

„Wir freuen uns sehr, mit der MOMENI-Gruppe einen Käufer gefunden zu haben, der über hervorragende Referenzobjekte in der Stadt verfügt. Als Düsseldorfer Bank war es uns wichtig, dass das Haus in gute Hände kommt“, sagt Carola von Schmettow, Sprecherin des Vorstandes von HSBC Deutschland.

HSBC Deutschland wird das neue Headquarter in der Hansaallee 3 in Düsseldorf aufschlagen. Das Gebäude entspricht modernsten Standards hinsichtlich Wärmedämmung und Energieverbrauch. Die Einrichtung richtet sich nach den zeitgemäßen, innenarchitektonischen Ideen des kooperativen Arbeitens. Auf Basis des weltweit genutzten Konzepts „openWork“ der HSBC Gruppe, setzt das neue Gebäude maßgeblich auf Interaktion, um zukünftigen Herausforderungen zu begegnen. Der Neubau in der Hansaallee wurde bereits im November mit dem Einzug der ersten Mitarbeiterinnen und Mitarbeiter offiziell in Betrieb genommen. Bis Ende 2021 sollen auch die Mitarbeiter, die bislang im Haupthaus an der Königsallee arbeiten, in dem modernen Gebäude arbeiten, womit die Bank erstmals seit mehr als 20 Jahren wieder an einem Standort vereint ist.

MOMENI

MOMENI wurde bei dem Erwerb rechtlich von Jebens Mensching PartG mbB, Hamburg, beraten. Die CBRE GmbH in Düsseldorf hat die Verkäuferin beraten. Bezüglich des Kaufpreises haben die Parteien Stillschweigen vereinbart.

Pressekontakt MOMENI

Frau Anna K. Wolf

MOMENI Gruppe

Neuer Wall 69

20354 Hamburg

Germany

T +49 40 41 1667-700

F +49 40 41 1667-770

presse@momeni-group.com

MOMENI

Die im Jahr 2004 gegründete, inhabergeführte und bundesweit agierende MOMENI Gruppe ist als einer der führenden Investment Manager spezialisiert auf die Entwicklung sowie das Management hochwertiger Immobilien in den Innenstadtlagen deutscher Großstädte.

Die MOMENI Unternehmensgruppe verfolgt mit ihren vier selbstständigen Geschäftsbereichen Investment Management, Development, Real Estate Management und Digital Ventures ein integriertes Geschäftsmodell mit interner Expertise auf allen Stufen des Investmentzyklus. Basis des Erfolgs und des konsequenten Wachstums sind neben hoch qualifizierten Mitarbeitern konzeptionelle Stärke und ein Investmentansatz mit kompromisslosem Anspruch in Bezug auf Qualität, Nachhaltigkeit und Wirtschaftlichkeit.

Die MOMENI Gruppe investiert in verschiedenen Strukturen mit lokal sowie international renommierten Partnern und pflegt beste Beziehungen zu erstklassigen Adressen der Finanzwelt. In den vergangenen Jahren hat die MOMENI Gruppe ein Gesamtvolumen in Höhe von mehr als 5,5 Mrd. Euro investiert.

WIRTGEN INVEST

Die WIRTGEN INVEST Gruppe hat in den letzten drei Jahren mehr als € 800 Mio. erfolgreich in Immobilien investiert und ist für ihre Transaktionssicherheit, Schnelligkeit und Verlässlichkeit im Markt bekannt.

BLACK HORSE INVESTMENTS

BLACK HORSE INVESTMENTS ist das Family Office der Familie Schwarz-Schütte welches über einen langjährigen Track-Record im Bereich großvolumiger, bundesweiter Immobilieninvestments, darunter das berühmte, gemeinsam mit der MOMENI Gruppe entwickelte Düsseldorfer Dreischeidenhaus verfügt.

MOMENI

Weitere Informationen

momeni-group.com



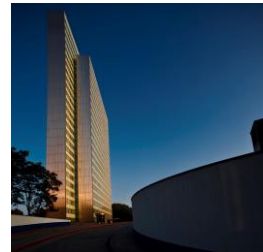
Springer Quartier
Hamburg



F108
Berlin



Wallarkaden
Köln



Dreischeibenhaus
Düsseldorf

Pressekontakt HSBC

Herr Jens Friedrich
HSBC Deutschland
Königsallee 21/23
40212 Düsseldorf
Germany

T +49 211 910 1789
jens.friedrich@hsbc.de

HSBC Deutschland

HSBC Deutschland ist Teil der HSBC-Gruppe, einer der führenden Geschäftsbanken der Welt mit Assets in Höhe von 2.984 Milliarden US-Dollar (Stand 31. Dezember 2020). Sie ist die „Leading International Bank“ und verfügt über ein Netzwerk in 64 Ländern und Territorien weltweit, die für über 90 Prozent der Weltwirtschaftsleistung stehen. Kunden von HSBC Deutschland sind Unternehmen, institutionelle Kunden, der öffentliche Sektor und vermögende Privatkunden. Die Bank steht für Internationalität, umfassende Beratungskompetenz, große Platzierungskraft, erstklassige Infrastruktur und Kapitalstärke. HSBC Deutschland, die als HSBC Trinkaus & Burkhardt AG firmiert, wurde im Jahr 1785 gegründet und beschäftigt in Düsseldorf und an elf weiteren Standorten rund 2.900 Mitarbeiter.

Weitere Informationen

Hsbc.de